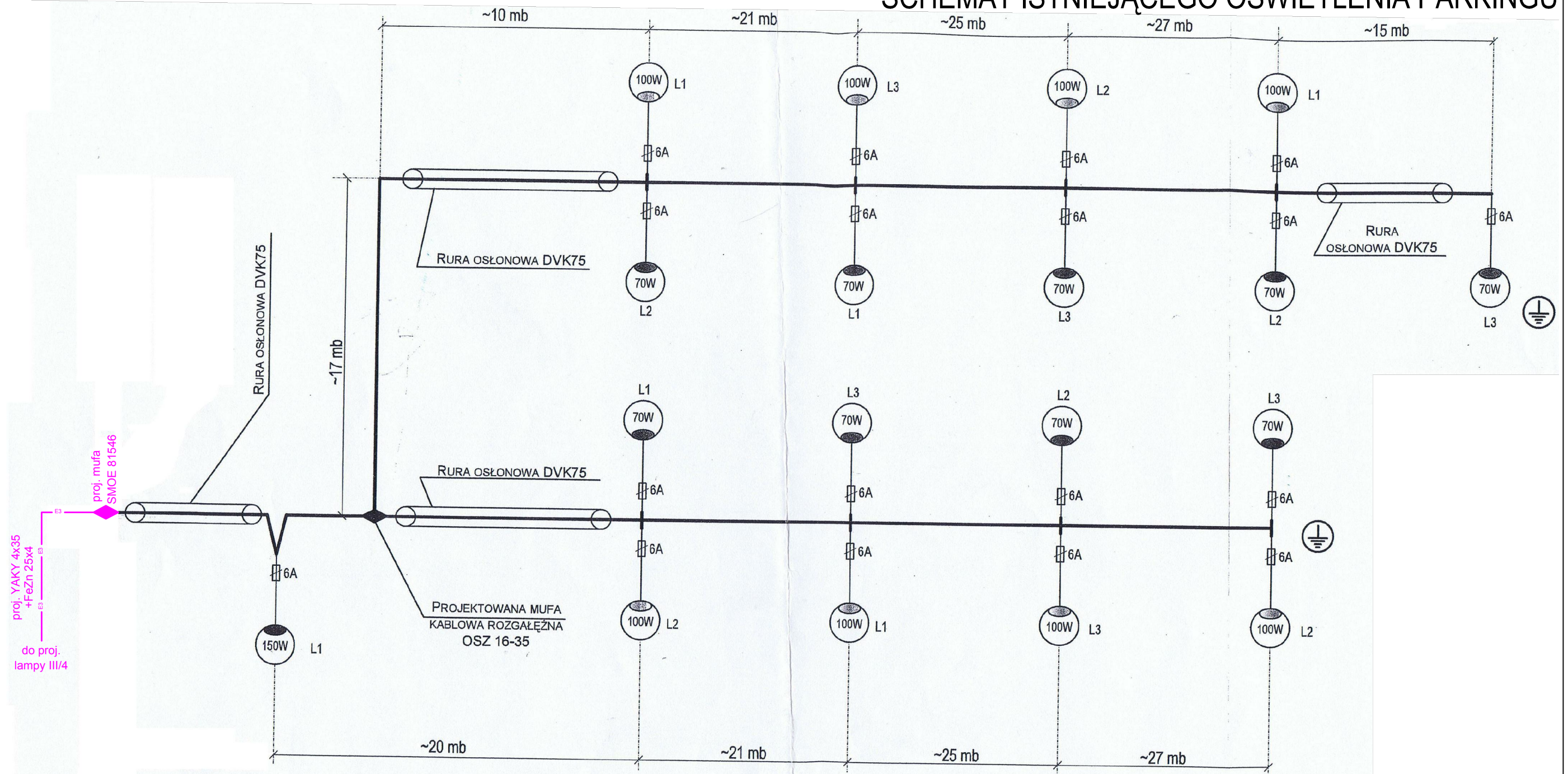



SCHEMAT ISTNIEJĄCEGO OŚWIETLENIA PARKINGU



Sieć oświetleniową wykonać kablem typu YAKY4x25

Schemat sporządzony przez:
MIDOS Daniel Tomaszowski
data sporządzenia: 11.2009

Inwestor: Miasto Będzin ul. 11 Listopada 20 42-500 Będzin		Biuro projektowe:  SERPENTYNA	
Temat: Przebudowy ul. Modrzejowskiej wraz z infrastrukturą towarzyszącą. Budowa i przebudowa oświetlenia drogowego			
Adres: Ulica: Modrzejowska	Miasto: Będzin	Powiat: będziński	Województwo: śląskie
Nazwa: Ulica Modrzejowska wraz z infrastrukturą towarzyszącą.			
Etap: PROJEKT WYKONAWCZY BRANŻA ELEKTRYCZNA - BUDOWA I PRZEBUDOWA OŚWIETLENIA DROGOWEGO			
Projektant: mgr inż. Jacek BARAN Specj. Sieci instalacji i urządzenia elektryczne i elektroenergetyczne	Upr. nr MAP/0081/POOE/05	Podpis:	
Sprawdzający: mgr inż. Paweł KOPYCIŃSKI Specj. Sieci instalacji i urządzenia elektryczne i elektroenergetyczne	Upr. nr MAP/0378/POOE/08	Podpis:	
Opracował: mgr inż. Łukasz MACIASZ	Podpis:		
Tytuł: SCHEMAT ISTNIEJĄCEGO OŚWIETLENIA PARKINGU			
Projekt nr: 98	Data: Kraków, marzec 2012 r.	Skala: 1:---	Nr rys.: E-06